
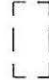


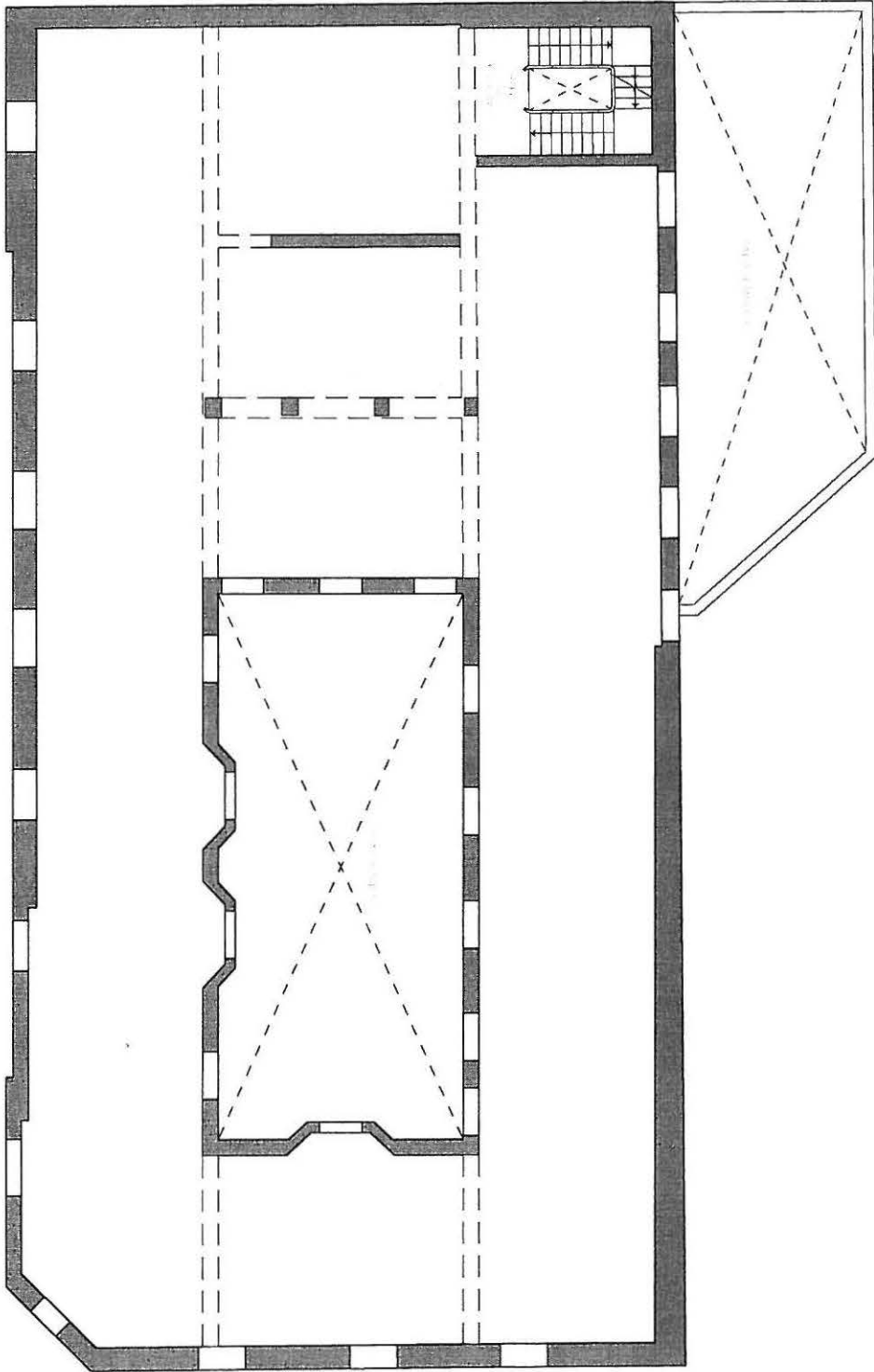
EDIFICIO BANCO DE ESPAÑA

CROQUIS PLANTA BAJA

Escala: 1 / 200

Superficie constr.: 753,81 m²

 Superficie construida
 Superficie de proyecto

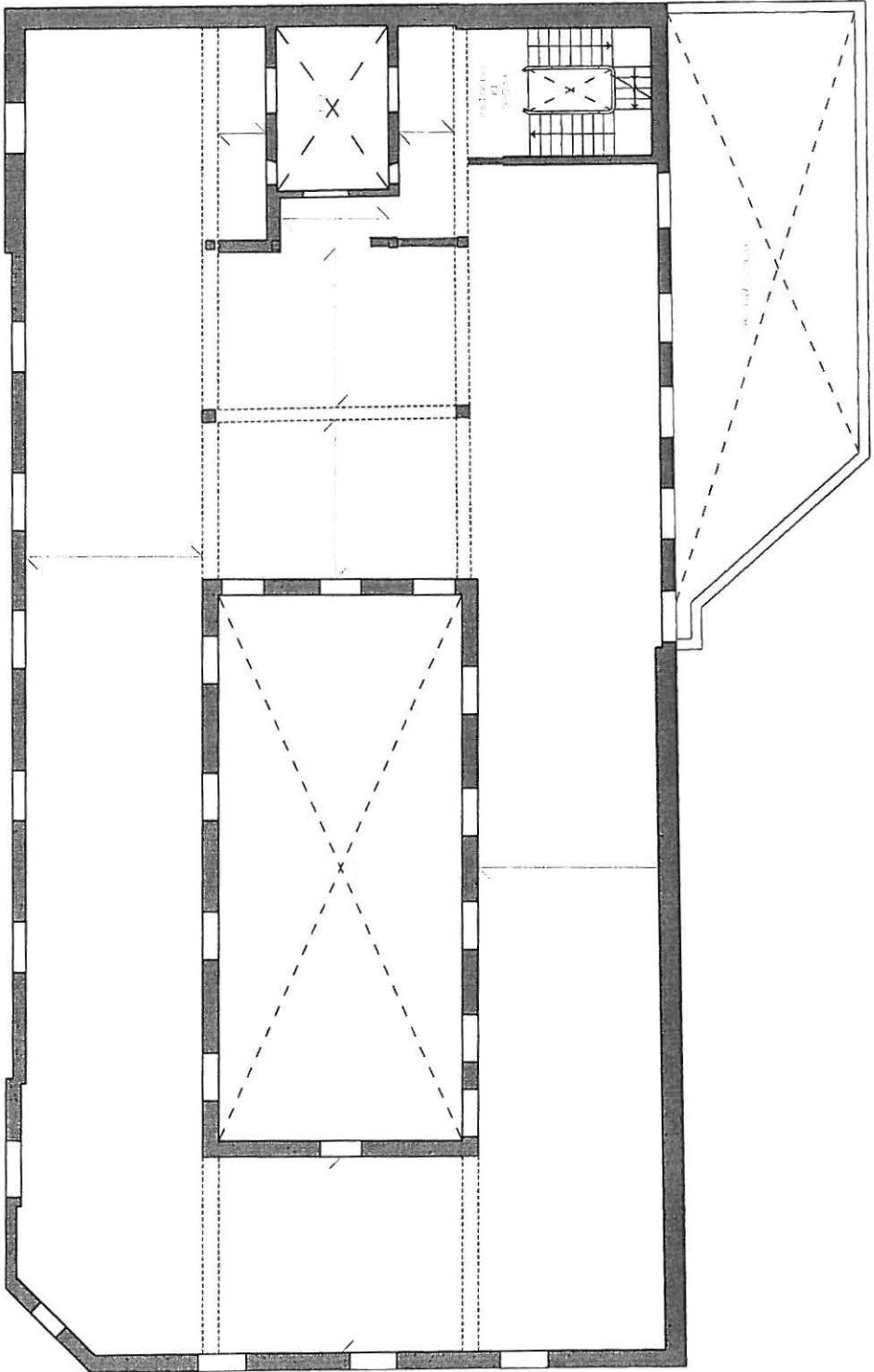
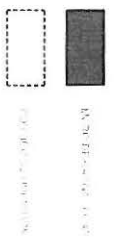


EDIFICIO BANCO DE ESPAÑA

CROQUIS PLANTA PRINCIPAL

Escala 1 / 200

Superficie constr.: 627,60 m²



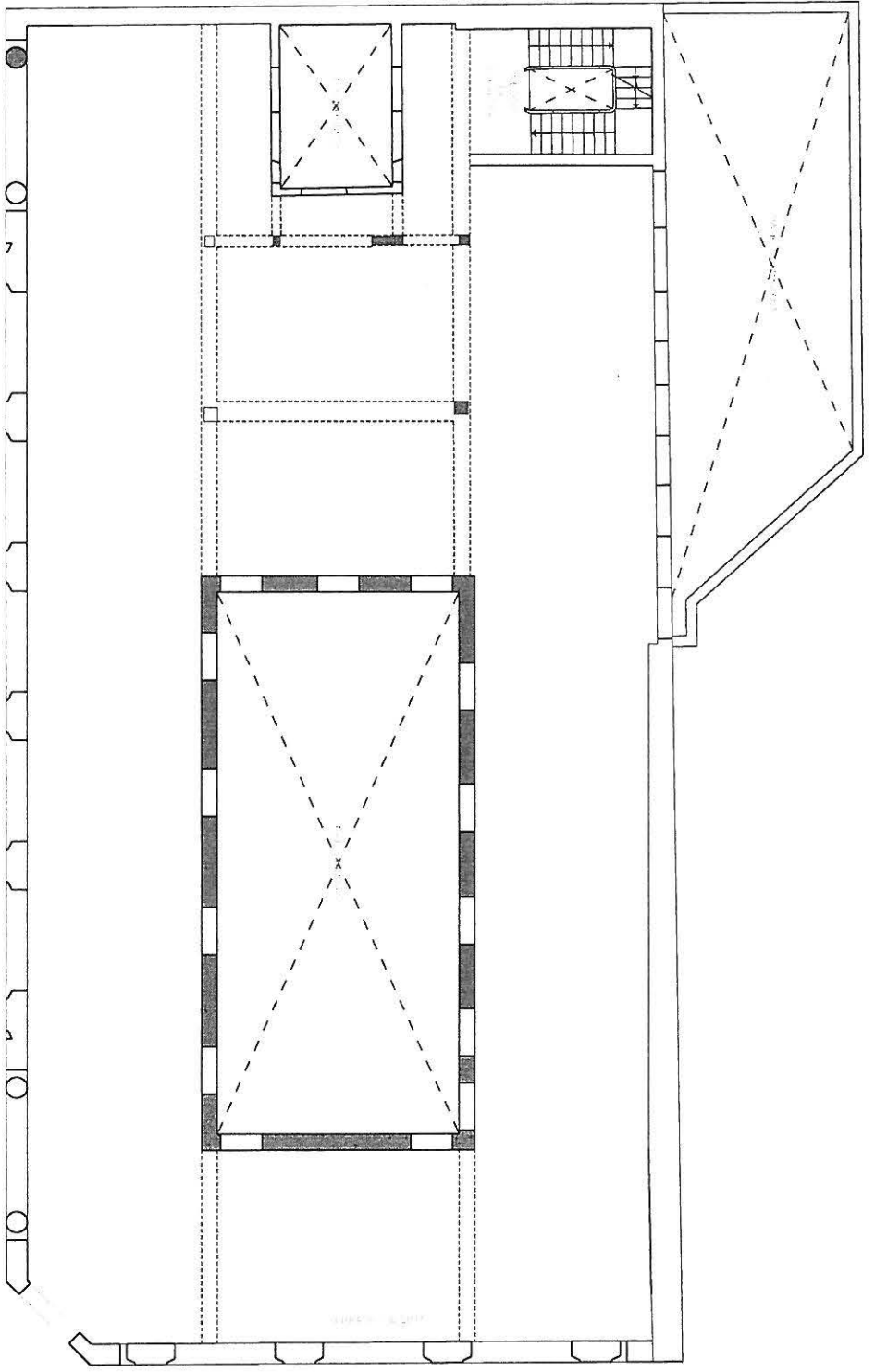
E D I F I C I O B A N C O D E E S P A Ñ A

CROQUIS PLANTA PRIMERA

Escala: 1 / 200

Superficie constr.: 606,13 m²

 SUPERFICIE DE CONSTRUCCIÓN
 SUPERFICIE DE PLANTA

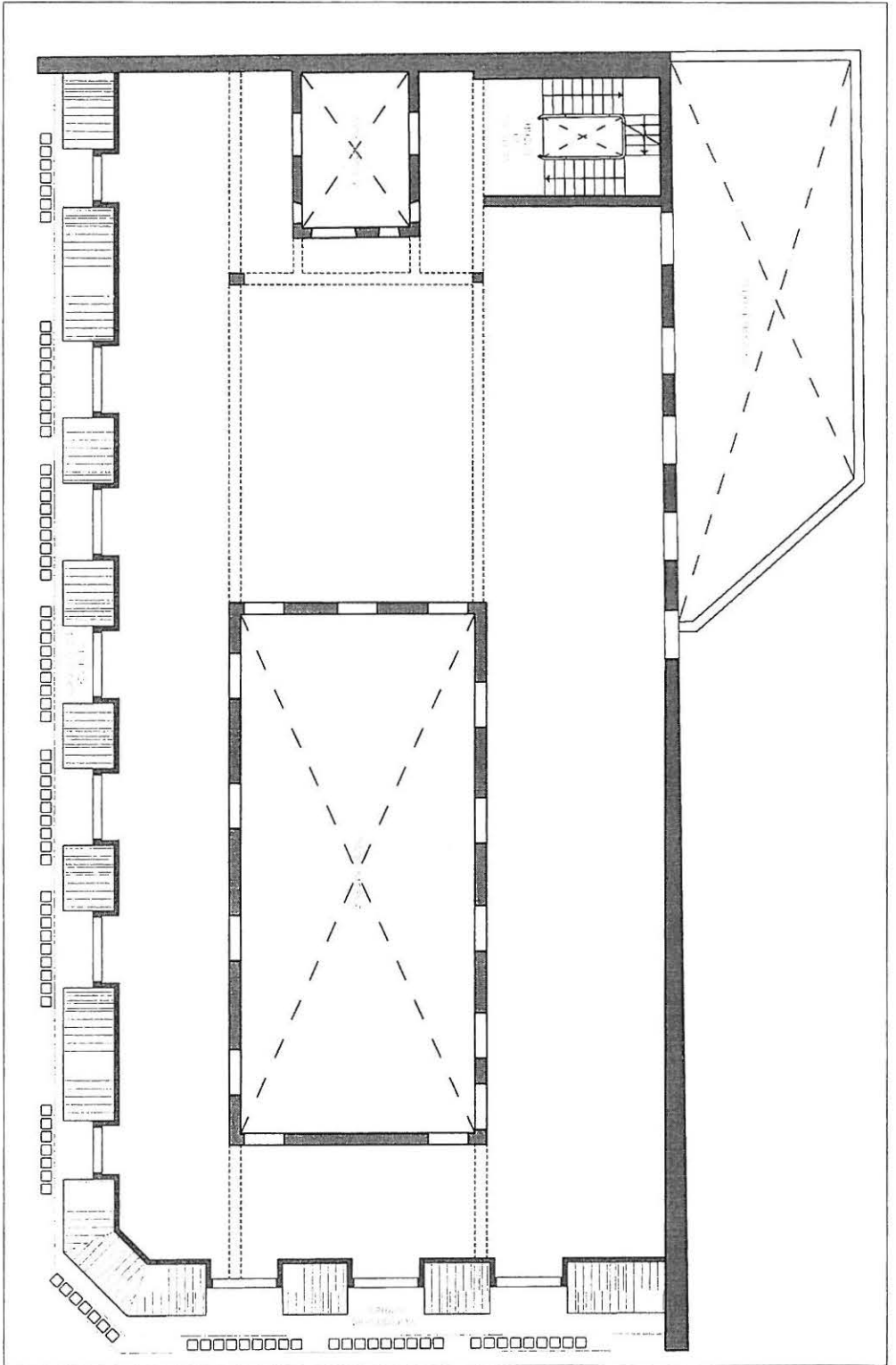


EDIFICIO BANCOD E S P A Ñ A

CROQUIS PLANTA SEGUNDA

Escala: 1 / 200

Superficie constr: 612,00 m²



F 2111 - 1974/1975

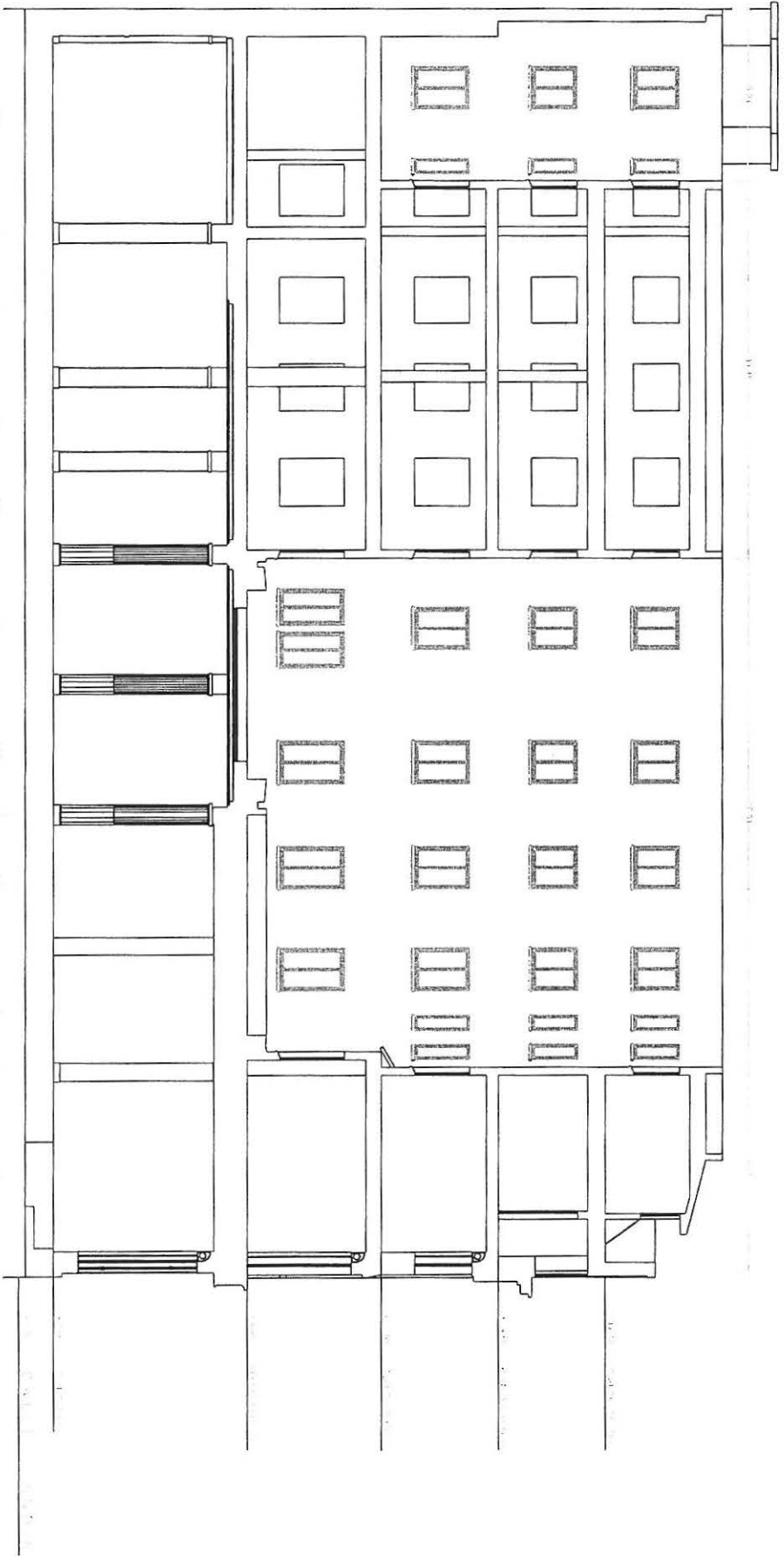
EDIFICIO BANCOS DE ESPAÑA

CROQUIS PLANTA TERCERA

Escala: 1 / 200

Superficie constr.: 498,25 m²

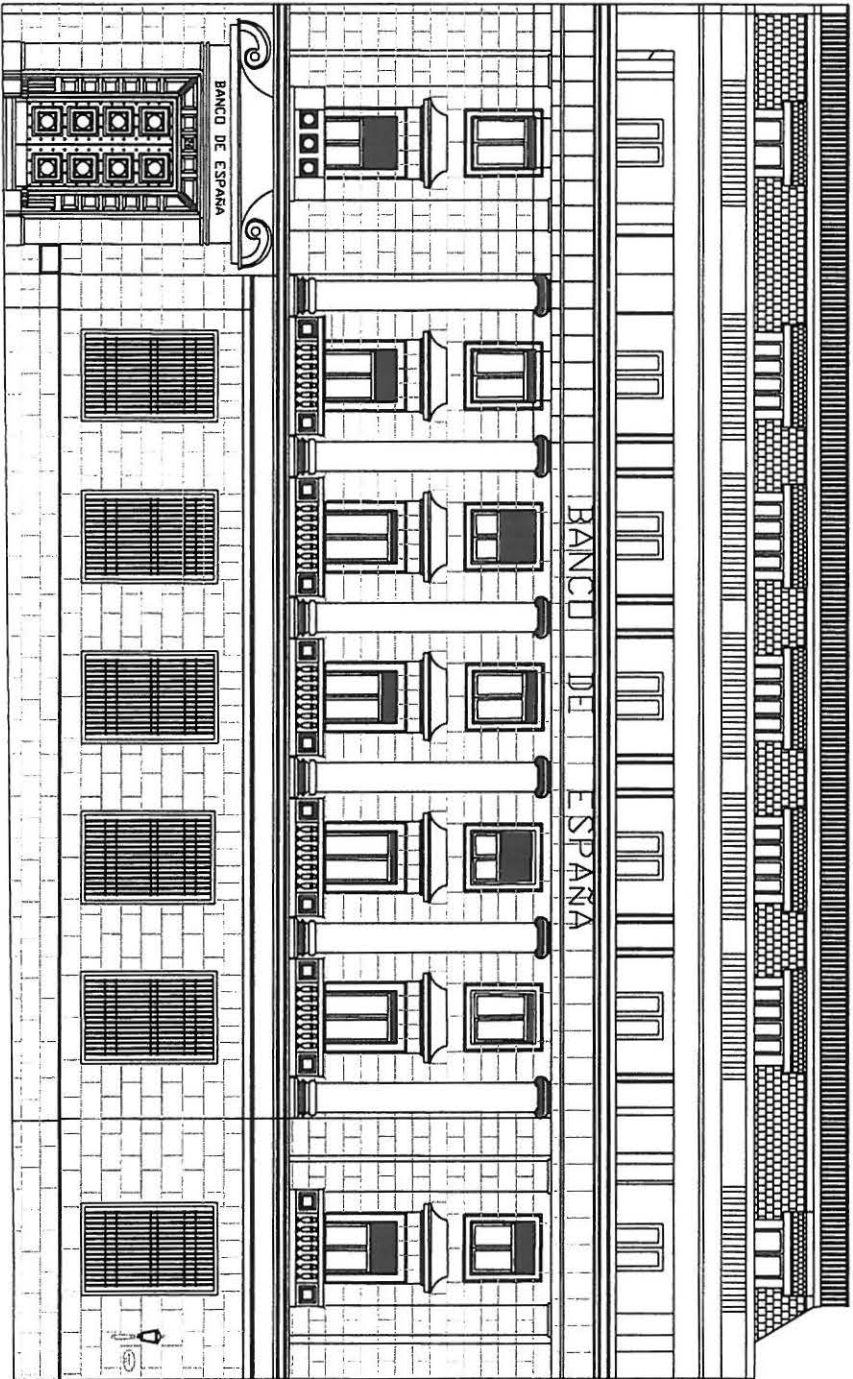
Español



EDIFICIO BANCOD E ESPAÑA

SECCIÓN LONGITUDINAL

Escala: 1 / 200



E D I F I C I O B A N C O D E E S P A Ñ A

FACHADA C/ GARIBAI Escala: 1 / 200