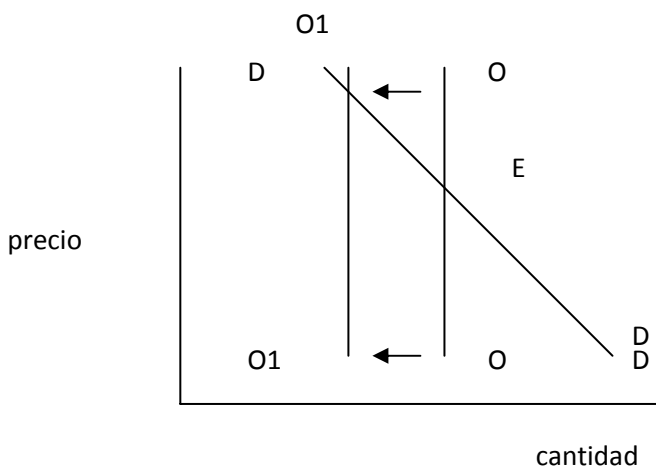


PRIMER EJERCICIO DE LAS PRUEBAS DE ACCESO AL CUERPO SUPERIOR DE INSPECTORES DE HACIENDA DEL ESTADO

(CONVOCADA POR RESOLUCIÓN DE 30 DE JUNIO DE 2010; BOE DE 10 DE JULIO DE 2010)

- 1ª Pregunta:** Las normas jurídicas: Interpretación y eficacia temporal
- 2ª Pregunta:** El principio de fe pública registral; concepto, elementos y efectos
- 3ª Pregunta:** La perfección de los contratos
- 4ª Pregunta:** En un contrato de arrendamiento de vivienda, si fallece el arrendatario, ¿Quiénes podrán subrogarse en el contrato?
- 5ª Pregunta:** La transmisión de la propiedad y de los riesgos en la compraventa mercantil
- 6ª Pregunta:** El proyecto de fusión de las sociedades mercantiles
- 7ª Pregunta:** Obligaciones y deberes de las partes en el contrato de cuentas en participación
- 8ª Pregunta:**



Supongamos un bien de oferta inelástica (OO) que alcanza el equilibrio con la demanda (DD) en el punto E. Si por circunstancias externas al mercado hay una disminución importante de la oferta (O1O): ¿cómo afectaría esta disminución de la oferta al precio de equilibrio en el mercado? ¿Cuál sería el efecto del nuevo equilibrio en relación a consumidores y productores? ¿Cómo sería el efecto para el país en su conjunto?

Los resultados habrían sido distintos de haber sido el bien de demanda elástica? ¿ en que sentido y como hubiera afectado a productores y consumidores?

9ª Pregunta: Defina las siguientes magnitudes agregadas:

- Producto Nacional Bruto (PNB)
- Producto Interior Bruto (PIB)
- Renta Nacional (RN)
- Gasto Nacional Neto (GNN)
- Saldo neto total de las operaciones corrientes de la economía con el resto del mundo

E indique qué relaciones existen entre:

- El Producto Nacional Neto (PNN) y la Inversión Neta de una economía (IN)
- La Inversión Neta (IN) y la Inversión Bruta (IB)
- El Producto Nacional Bruto a precios de mercado (PNB a pm) y el Producto Nacional Neto al coste de los factores (PNN a cf)
- El Producto Interior Bruto a precios de mercado (PIB a pm) y Producto Nacional Neto al coste de los factores (PNN a cf)

10ª Pregunta: Las curvas IS-LM y la efectividad de las políticas monetaria y fiscal

11ª Pregunta: Componentes de la política de protección social y de pensiones en España

12ª Pregunta: Organizaciones aprendientes y redes .

13ª Pregunta: La planificación en la empresa: concepto, tipología y fases del proceso

14ª Pregunta: Política de precios. Métodos de fijación de precios en la empresa. Indique cómo se mide el efecto de la variación del precio de un producto sobre la demanda de otros productos de la empresa

23 de octubre de 2010